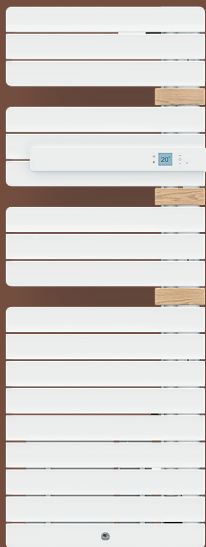


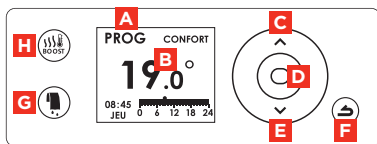
Thermor
Chaleur connectée



**PRISE EN MAIN
RAPIDE UTILISATEUR**

ALLURE 3

Radiateur sèche-serviettes



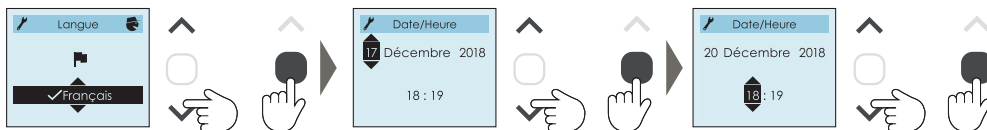
BOÎTIER DE COMMANDES

- A** Mode sélectionné
- B** Température de consigne
- C** Augmentation T° / Défiler (Appui long : défilement rapide)
- D** Valider (Appui long : éteindre ou verrouiller)
- E** Diminution T° / Défiler (Appui long : défilement rapide)
- F** Retour à l'écran précédent
- G** Activer / Désactiver le séchage
- H** Activer / Désactiver le Boost

ÉTAPE 1 Je mets en marche l'appareil pour la première fois

➔ Lors de la première mise sous tension, suivez les instructions affichées à l'écran.

➔ Je choisis la langue, la date puis l'heure:

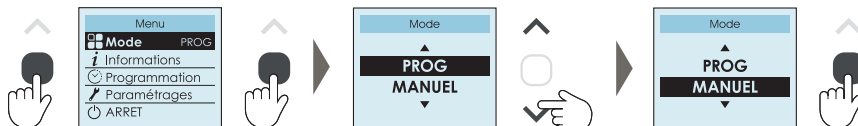


ÉTAPE 2 Je choisis le mode de fonctionnement

L'appareil propose deux mode de fonctionnement :

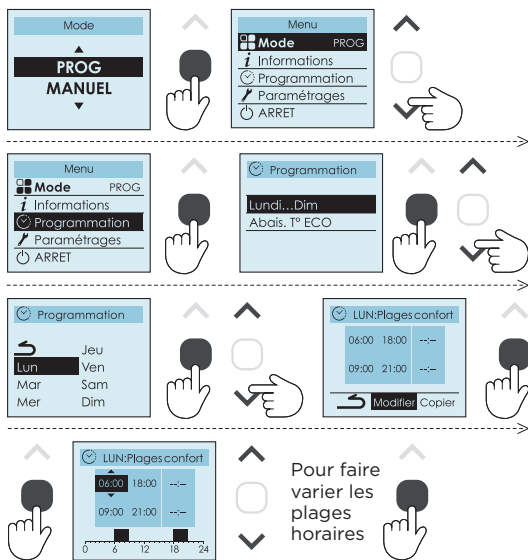
- **Le Mode PROG** : L'appareil suit les programmes enregistrés pour chaque jour de la semaine (les programmes sont définis dans le boîtier de commande de l'appareil, ou dans l'application Cosytouch®).
- **Le Mode MANUEL** : L'appareil suit la température de Confort réglée.

En mode manuel, l'appareil peut suivre la programmation d'un gestionnaire centralisé.

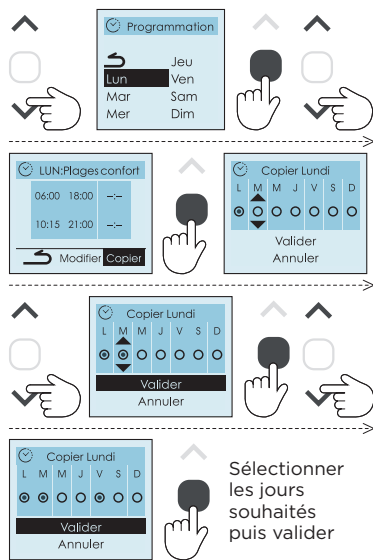


ÉTAPE 3 Je programme mon appareil

➔ Je sélectionne le **Mode PROG.**
Je modifie ma programmation :



➔ Je copie ma **programmation** sur un ou plusieurs jours :

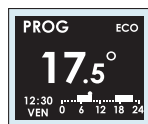
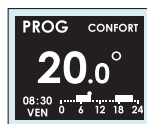


ÉTAPE 4 Je règle la température

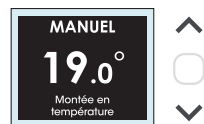
J'augmente ou je diminue la température de 12°C à 28°C.

➔ J'ai sélectionné le **Mode PROG :**

- mon appareil affiche **PROG :**
- mon appareil affiche **PROG ÉCO :** la température peut être augmentée temporairement (dérogation). La dérogation prendra fin à la prochaine plage de Confort.



➔ J'ai sélectionné le **Mode MANUEL :**



ÉTAPE 5 Avoir chaud tout de suite (BOOST)

Appuyer sur la touche pour lancer le chauffage du cadre et la soufflerie.



Vous pouvez régler le temps de fonctionnement du Boost de 5 minutes à 1 heure avec

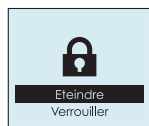


Appuyer de nouveau pour arrêter le Boost.



ÉTAPE 5 Je verrouille les commandes

Je fais un appui long sur la touche



Pour déverrouiller, répétez l'opération jusqu'à



Pour plus d'informations, veuillez vous référer à la notice complète.

www.thermor.fr