

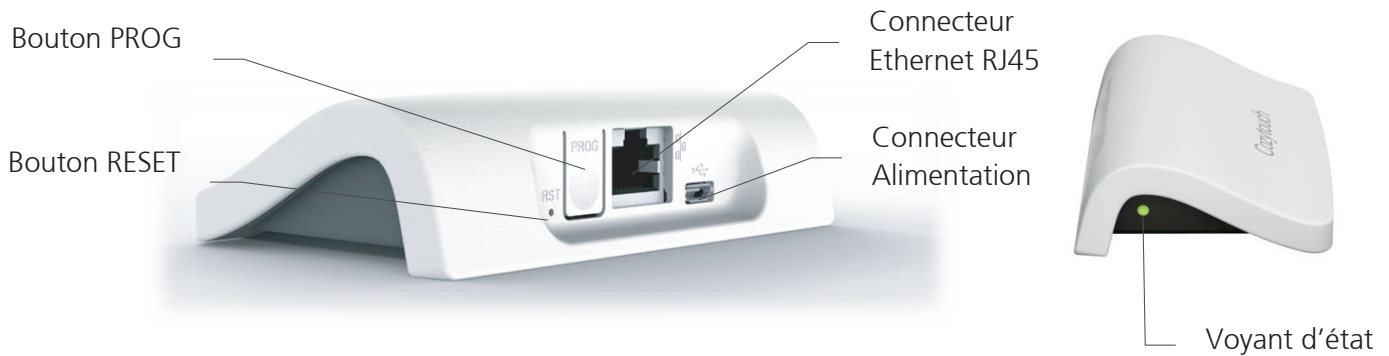
APPARAIGE OPTIMOCOSY HR PLUS COZYTOUCH

CONNEXION DU COZYTOUCH AVEC L'OPTIMOCOSY HR PLUS

Vous devez disposer d'une connexion à internet avec votre box équipée d'un port Ethernet.



Placer le bridge COZYTOUCH à une distance minimale de 30 cm du modem internet.
Ne pas poser le bridge COZYTOUCH sur une surface métallique.



Le voyant indique le mode de fonctionnement du bridge COZYTOUCH :

- Voyant vert : connexion internet établie
- Voyant rouge : pas de connexion internet
- Voyant clignotant (vert, orange ou rouge) : connexion en cours

Les boutons PROG et RESET n'ont pas d'action pour le moment dans l'application COZYTOUCH.

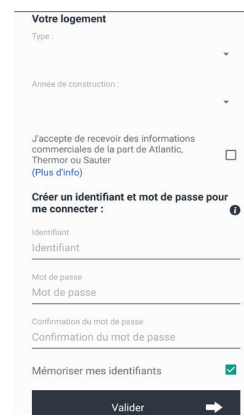
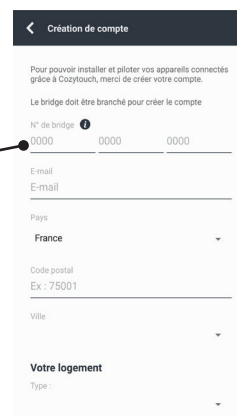
Pour le raccordement du bridge COZYTOUCH à votre box internet (des frais de données peuvent être facturés par votre fournisseur internet), reportez vous à la notice dédiée dans l'emballage.

Télécharger l'application COZYTOUCH disponible sur le store ANDROID et APPLE.
Installer et paramétrer l'application sur votre smartphone ou tablette :

Créer votre compte en remplissant tous les champs



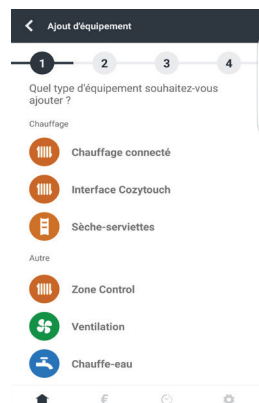
Etiquette se trouvant sous le bridge COZYTOUCH



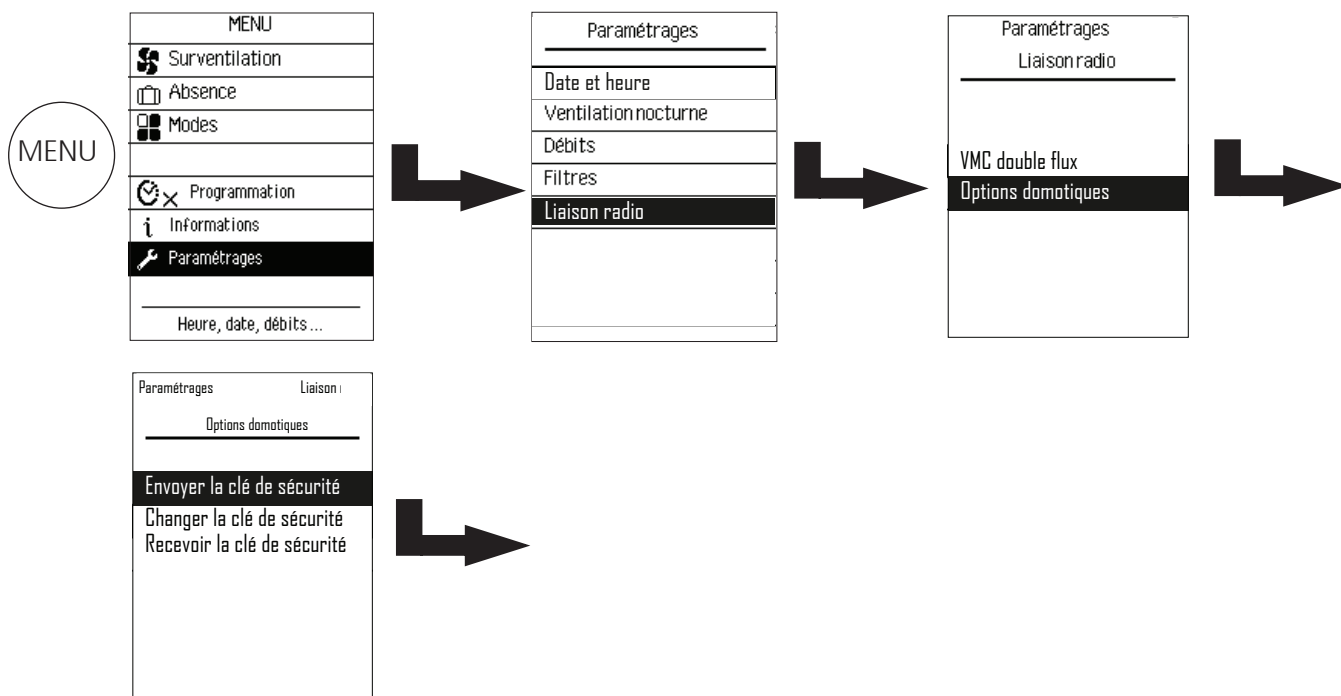
Appairage de l'application COZYT TOUCH avec l'OPTIMOCOSY HR PLUS

- Sur l'application :

Choisir Ventilation



- Sur la télécommande de l'OPTIMOCOSY HR PLUS



- Sur la télécommande et l'application

Lancer la détection sur l'application

Communication en cours entre l'application et l'OPTIMOCOSY HR PLUS

Appairage réussi entre l'application et l'OPTIMOCOSY HR PLUS

