

DuPont™ Tyvek® Pare-pluie 60



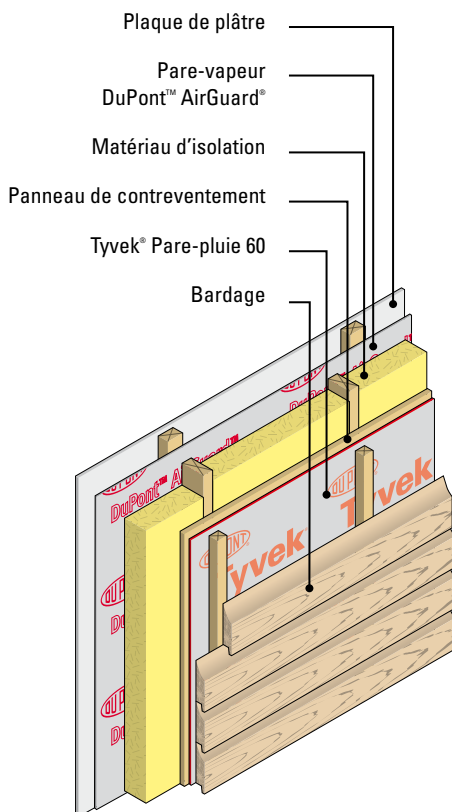
PARE-PLUIE HPV* RÉSISTANT À LA DÉCHIRURE POUR UNE MEILLEURE DURABILITÉ NON SUPPORTÉE



PROTÈGE LA STRUCTURE DU BATIMENT

Étanche à l'eau et au vent, hautement perméable à la vapeur d'eau, DuPont™ Tyvek® Pare-pluie 60 évite la formation de condensation dans l'isolant et protège la structure porteuse du bâtiment.

Matériau idéal pour la protection des maisons à ossature en bois mais également adapté aux structures en acier ou béton.



Des propriétés exceptionnelles

- Non-tissé solide et de grande qualité composé uniquement de fibres de polyéthylène haute densité (PE-HD)
- **CE** Feuilles souples d'étanchéité, sous-couches pour murs et cloisons extérieurs.
- Entraxe maximum entre chevrons de 60 cm non supportée
- Haute perméabilité à la vapeur d'eau (HPV) permettant une pose directe sur l'isolant thermique (valeur Sd: 0,02 m)
- Imperméable au vent et à l'eau
- Renforce l'étanchéité à l'air de la construction
- Conforme aux exigences des **DTU 31.2 et 41.2**
- Léger, souple et facile à installer
- Résiste aux intempéries 4 mois pendant l'installation tout en conservant la garantie de ses performances
- Performances garanties à long terme

* **Membrane hautement perméable à la vapeur d'eau (HPV):**

Une membrane est considérée comme HPV si sa perméance à la vapeur d'eau (valeur Sd) est inférieure ou égale à 0,10 m (correspond au classement Sd1 du CSTB)



Tyvek.

DuPont™ Tyvek® Pare-pluie 60

Pour une parfaite étanchéité à l'air, nous préconisons l'utilisation des deux accessoires adhésifs suivants parfaitement compatibles avec Tyvek® Pare-pluie 60.

Bande adhésive Tyvek®

Cette bande adhésive simple face permet de coller hermétiquement les lés, de les fixer autour des zones de pénétration, de réparer les dommages légers et de recouvrir les angles.

Dimensions: 75 mm x 25 m



Bande adhésive Tyvek® double face

Spécialement conçue pour coller les recouvrements des membranes Tyvek®, offre une adhérence initiale exceptionnelle.

Dimensions: 50 mm x 25 m.



Bande adhésive Tyvek® Butyl

Mastic double face à base de butyle qui répond à de nombreux besoins en matière d'étanchéisation et peut notamment être appliqué autour des lés, des battants, des contours, des cheminées et des aboutements.

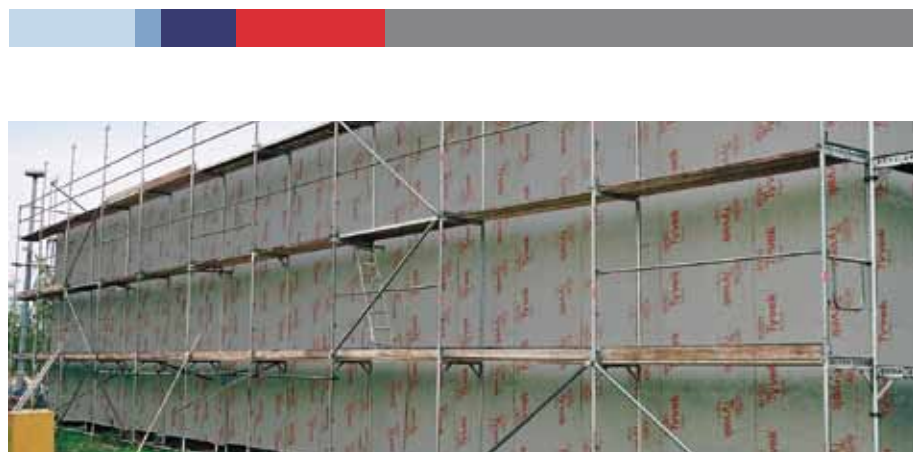
Dimensions: 20 mm x 30 m ou 50 mm x 30 m.



DuPont™ FlexWrap

Adhésif haute performance souple et extensible composé d'une couche de DuPont™ Tyvek® crépé laminée sur une bande adhésive butyle pour assurer une parfaite adhérence. DuPont™ FlexWrap permet de coller hermétiquement les lés autour des zones de pénétration de toutes formes.

Dimensions: 15,24 cm x 22,9 m



Caractéristiques techniques

Référence (style)	2508B	Valeurs après vieillissement UV et chaleur (tests requis par CE)
Dimensions	1,5 m x 50 m, rouleau de 9,5 kg 3,0 m x 50 m, rouleau de 19 kg	
Valeur Sd	0,02m	
Étanchéité à l'eau	W1	W1
Force de la traction en MD	270 N/50mm	
Force de la traction en XD	225 N/50mm	
Résistance à la rupture MD	140 N	
Résistance à la rupture XD	150 N	
Épaisseur de la couche fonctionnelle / du produit	175 / 380 µm	
Classe de feu	E	
Résistance à la température	-40 / +100 °C	



Microfibres Tyvek®, une couche fonctionnelle (µm) épaisse et visible pour une durabilité prouvée

Tyvek®, le choix d'une solution qui défie le temps

- Des propriétés d'étanchéité à l'eau à l'épreuve du temps
- Une couche fonctionnelle épaisse pour une durabilité exceptionnelle prouvée
- Une composition idéale pour résister aux UV et à la chaleur (*)
- Des propriétés mécaniques maintenues à long terme, un gage de longévité

(*) Tests de vieillissement artificiel en laboratoire indépendant - plus d'info sur www.tyvek.fr

DuPont de Nemours (Luxembourg) S.à.r.l.
Rue Général Patton
L-2984 Luxembourg
E-mail: tyvek.info@dupont.com

Numéro vert France: 0800 00 10 68

www.tyvek.fr



The miracles of science™