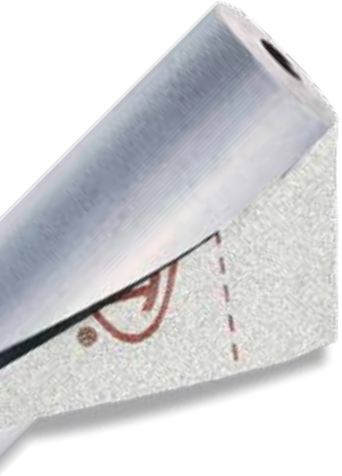


# DuPont™ Tyvek® Pare-pluie 45



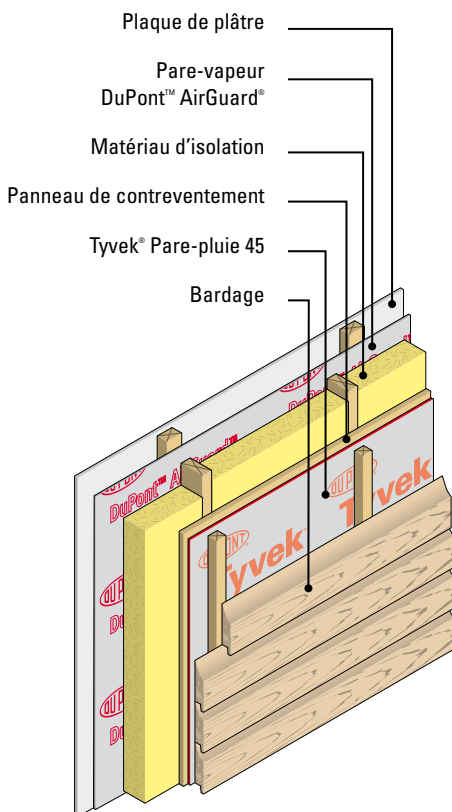
## PARE-PLUIE HPV\* POUR LA PROTECTION DES PANNEAUX ET STRUCTURES EN BOIS



### PROTÈGE LA STRUCTURE DU BATIMENT

Étanche à l'eau et au vent, hautement perméable à la vapeur d'eau, DuPont™ Tyvek® Pare-pluie 45 évite la formation de condensation dans l'isolant et protège la structure porteuse du bâtiment.

Matériau idéal pour la protection des maisons à ossature en bois mais également adapté aux structures en acier ou béton.



### Des propriétés exceptionnelles

- Non-tissé solide et de grande qualité composé uniquement de fibres de polyéthylène haute densité (PE-HD)
- **CE** Feuilles souples d'étanchéité, sous-couches pour murs et cloisons extérieurs.
- Haute perméabilité à la vapeur d'eau (HPV) permettant une pose directe sur l'isolant thermique (valeur Sd: 0,03 m)
- Imperméable au vent et à l'eau
- Renforce l'étanchéité à l'air de la construction
- Conforme aux exigences des **DTU 31.2 et 41.2**
- Léger, souple et facile à installer
- Résiste aux intempéries 4 mois pendant l'installation tout en conservant la garantie de ses performances
- Performances garanties à long terme

\* **Membrane hautement perméable à la vapeur d'eau (HPV):**

Une membrane est considérée comme HPV si sa perméance à la vapeur d'eau (valeur Sd) est inférieure ou égale à 0,10 m (correspond au classement Sd1 du CSTB)



**Tyvek.**

# DuPont™ Tyvek® Pare-pluie 45

**Pour une parfaite étanchéité à l'air, nous préconisons l'utilisation des deux accessoires adhésifs suivants parfaitement compatibles avec Tyvek® Pare-pluie 45.**

## Bande adhésive Tyvek®

Cette bande adhésive simple face permet de coller hermétiquement les lés, de les fixer autour des zones de pénétration, de réparer les dommages légers et de recouvrir les angles.

Dimensions: 75 mm x 25 m



## Bande adhésive Tyvek® double face

Spécialement conçue pour coller les recouvrements des membranes Tyvek®, offre une adhérence initiale exceptionnelle.

Dimensions: 50 mm x 25 m.



## Bande adhésive Tyvek® Butyl

Mastic double face à base de butyle qui répond à de nombreux besoins en matière d'étanchéisation et peut notamment être appliqué autour des lés, des battants, des contours, des cheminées et des aboutements.

Dimensions: 20 mm x 30 m ou 50 mm x 30 m.



## DuPont™ FlexWrap

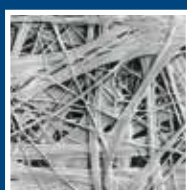
Adhésif haute performance souple et extensible composé d'une couche de DuPont™ Tyvek® crépé laminée sur une bande adhésive butyle pour assurer une parfaite adhérence. DuPont™ FlexWrap permet de coller hermétiquement les lés autour des zones de pénétration de toutes formes.

Dimensions: 15,24 cm x 22,9 m



## Caractéristiques techniques

Référence (style)	2480B	Valeurs après vieillissement UV et chaleur (tests requis par CE)
Dimensions	1,5 m x 50 m, rouleau de 6,5 kg 3,0 m x 50 m, rouleau de 13 kg	
Valeur Sd	0,03m	
Étanchéité à l'eau	W1	W1
Force de la traction en MD	250 N/50mm	
Force de la traction en XD	210 N/50mm	
Résistance à la rupture MD	95 N	
Résistance à la rupture XD	95 N	
Épaisseur de la couche fonctionnelle / du produit	220 µm	
Classe de feu	E (Installé sur laine minérale ou bois)	
Résistance à la température	-40 / +100 °C	



Microfibres Tyvek®, une couche fonctionnelle (µm) épaisse et visible pour une durabilité prouvée

## Tyvek®, le choix d'une solution qui défie le temps

- Des propriétés d'étanchéité à l'eau à l'épreuve du temps
- Une couche fonctionnelle épaisse pour une durabilité exceptionnelle prouvée
- Une composition idéale pour résister aux UV et à la chaleur (\*)
- Des propriétés mécaniques maintenues à long terme, un gage de longévité

(\*) Tests de vieillissement artificiel en laboratoire indépendant - plus d'info sur [www.tyvek.fr](http://www.tyvek.fr)

DuPont de Nemours (Luxembourg) S.à.r.l.  
Rue Général Patton  
L-2984 Luxembourg  
E-mail: [tyvek.info@dupont.com](mailto:tyvek.info@dupont.com)

Numéro vert France: 0800 00 10 68

[www.tyvek.fr](http://www.tyvek.fr)



The miracles of science™