



Kit de VMC Double Flux DFC 90 QAI



QUALITÉ DE L'AIR INTÉRIEUR HAUT RENDEMENT

**RÉCUPÈRE JUSQU'À 90 %
DE L'ÉNERGIE CONTENUE DANS L'AIR**



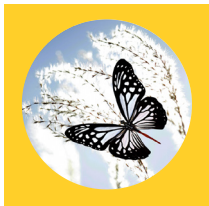
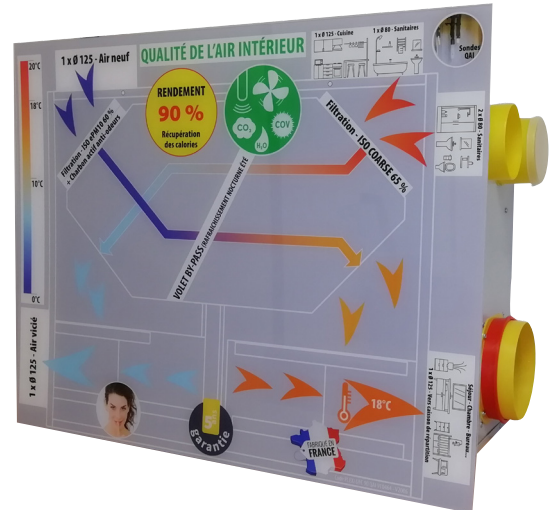
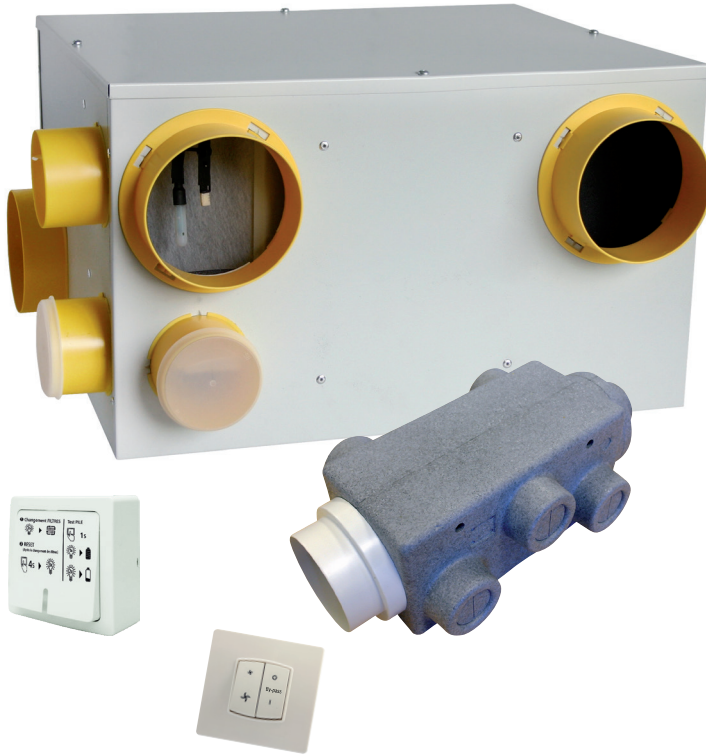
Domaine d'emploi :

T2 à T4 équipé d'une cuisine et jusqu'à 4 sanitaires

Inclus dans ce kit :
nouvelles bouches design



**NOUVEAUTÉ ILV :
PLEXI DFC 90 QAI
Code 910464**



QUALITÉ DE L'AIR INTÉRIEUR

Équipé d'un module intelligent de détection des polluants (H₂O, CO₂, COV).



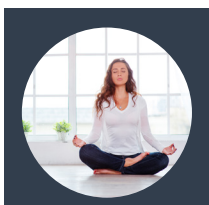
ÉCONOMIES

Près de 19 % sur la facture annuelle de chauffage grâce à un air entrant réchauffé.



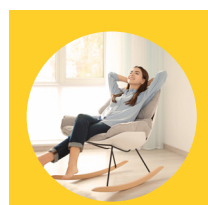
COMPACT

Facilité d'installation grâce à son faible encombrement.



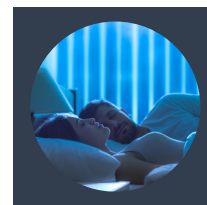
SANTÉ DES OCCUPANTS

Filtration renforcée en extraction et en insufflation. Equipé d'un boîtier sans fil de gestion des filtres.



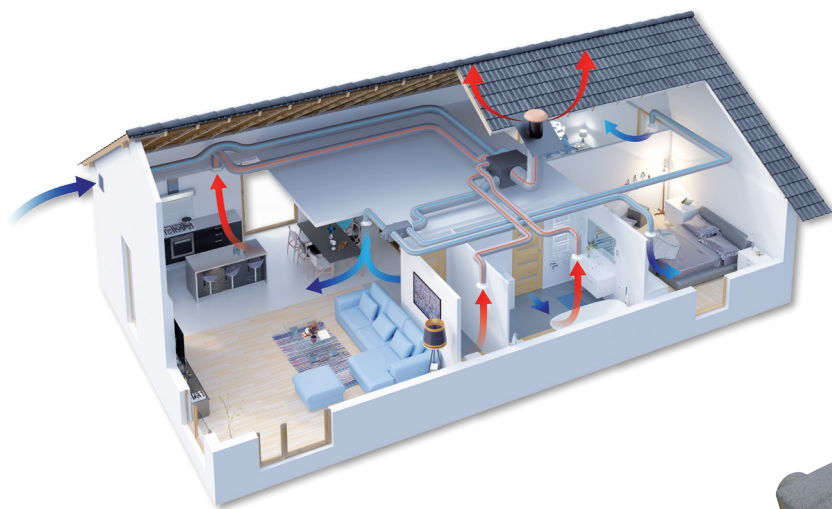
SILENCE ET CONFORT

Réduction des nuisances sonores (moteurs déportés). Pas d'installation d'entrée d'air.

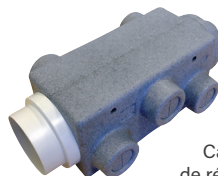
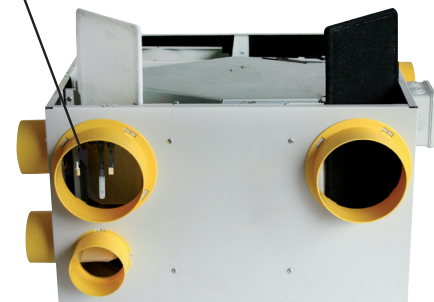
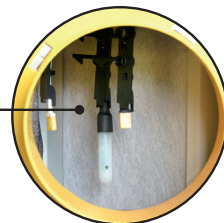


BY-PASS

Équipé d'un by-pass partiel à commande automatique permettant d'insuffler de l'air frais la nuit en été.



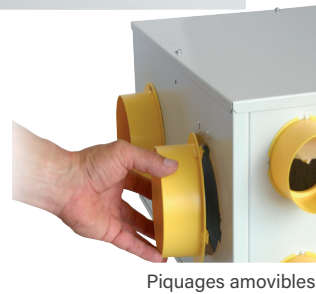
Sonde QAI
détection des polluants
(H₂O, CO₂, COV)



Caisson de répartition



Filtres



Piquages amovibles

CARACTÉRISTIQUES TECHNIQUES

Classe : A

Débits extraits : conformes à l'arrêté de mars 1982

Débits insufflés : conformes au DTU 68.3.

Niveau sonore : conforme à la NRA (Nouvelle Réglementation Acoustique)

Débit global mini (m ³ /h) Puissance électrique (W)	Taille de logement	
	T2	T3 et T4
Petite Vitesse 1 T2*	60 m ³ /h - 23,5 W	
Petite Vitesse 2 T3 et T4*		90 m ³ /h - 47,5 W
Grande Vitesse universelle**	195 m ³ /h - 137,5 W	
Consommation électrique moyenne	28,3 W-Th-C	51,3 W-Th-C

* à sélectionner suivant la configuration du logement (nbre de pièces principales)
** communes aux deux configurations

BLOC ÉCHANGEUR

- Enveloppe en tôle d'acier laqué blanc + isolation
- Échangeur à contre flux, rendement 90 %
- Raccordements / insufflation :
1 piquage d'insufflation Ø 125 mm
1 piquage de prise d'air neuf Ø 125 mm
- Raccordements / extraction :
1 piquage cuisine Ø 125 mm
3 piquages sanitaires Ø 80 mm (régulés)
1 piquage de rejet Ø 125 mm
- Turbine à réaction, rotor extérieur, protection thermique, 3 vitesses
- Alimentation : mono 230 V - 50 Hz
- Boîtier de raccordement électrique à vis
- Dimensions hors tout L x l x h : 614 x 482 x 350 mm
- Poids : 23 kg

CAISSON DE RÉPARTITION

- Structure isolante en NÉOPOR
- Raccordements :
1 piquage Ø 125 mm raccordement au bloc échangeur
7 piquages d'insufflation Ø 80 mm (séjour, chambres, bureau...)
- Dimensions hors tout L x l x h : 465 x 245 x 165 mm
- Poids : 0,25 kg

FILTRATION

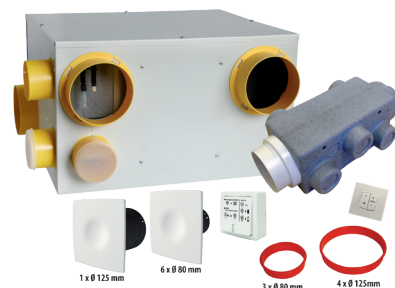
- Extraction : G4
- Insufflation : M5 + filtre à charbon actif

EQUIPEMENTS

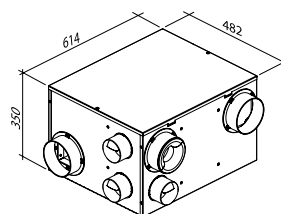
- Carte électronique QAI (détection H₂O, CO₂, COV)
- By-pass partiel à commande manuelle
- Boîtier sans fil de gestion des filtres

COMPOSITION DU KIT

- 1 bloc échangeur DFC 90 QAI
- 1 caisson de répartition
- 1 bouche d'extraction Ø 125 mm
- 6 bouches extraction/insufflation Ø 80 mm
- 1 commutateur PV/GV/Bypass
- 1 boîtier sans fil de gestion des filtres



1 x Ø 125 mm 6 x Ø 80 mm 3 x Ø 80 mm 4 x Ø 125 mm



	Code	Gencod
DFC 90 QAI	911690	3325579116905
Lot filtres recharge DFC 90 QAI (G4/M5)	201445	3127602014451