



Kit de VMC Double Flux DF72 HYGRO BP Auto

VMC DOUBLE FLUX MOYEN RENDEMENT

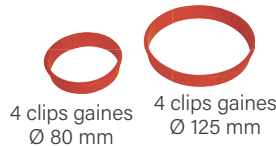
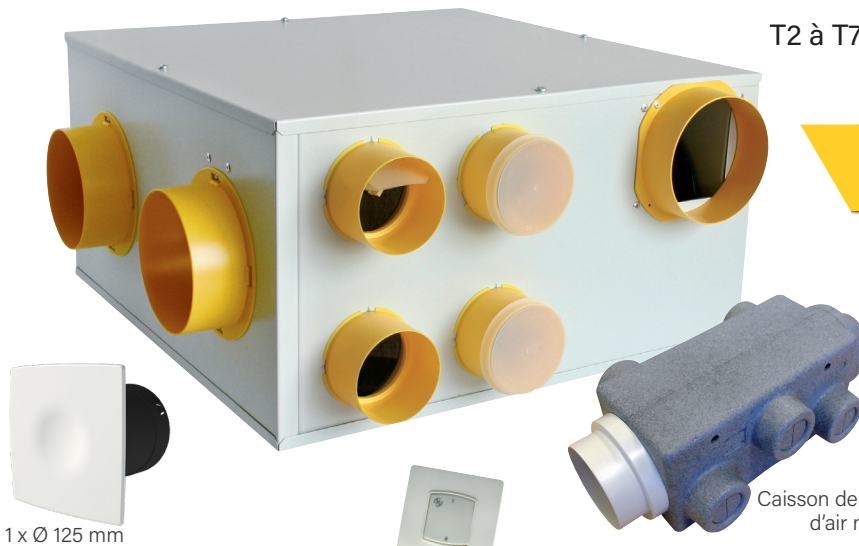
RÉCUPÈRE JUSQU'À 72 %
DE L'ÉNERGIE CONTENUE DANS L'AIR

Domaine d'emploi :
T2 à T7 équipé d'une cuisine et jusqu'à 4 sanitaires

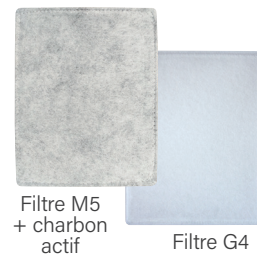
VMC DOUBLE FLUX AUTORÉGLABLE

Avec Hygrostat 75 % HR
(Humidité Relative)

Avec By-pass partiel à commande
automatique



Caisson de répartition d'air neuf



ÉCONOMIES

Permet d'économiser jusqu'à 14 % sur votre facture annuelle de chauffage grâce à son échangeur à 72 % de rendement.

QUALITÉ DE L'AIR

Équipé d'une sonde hygro pour un déclenchement automatique de la grande vitesse dès que le taux d'humidité relative atteint 75 % (hygrostat pré-réglé en usine).

Filtre M5 (poussières, pollens...) + charbon actif (odeurs) sur l'air entrant.

CONFORT ÉTÉ +

Le by-pass partiel à commande automatique permet, la nuit, de faire le plein d'air frais pour une journée plus agréable.

COMPACT

En neuf, comme en rénovation, installation facilitée grâce à son faible encombrement (L x l x h : 522 x 298 x 522 mm)





CONFORT ÉTÉ

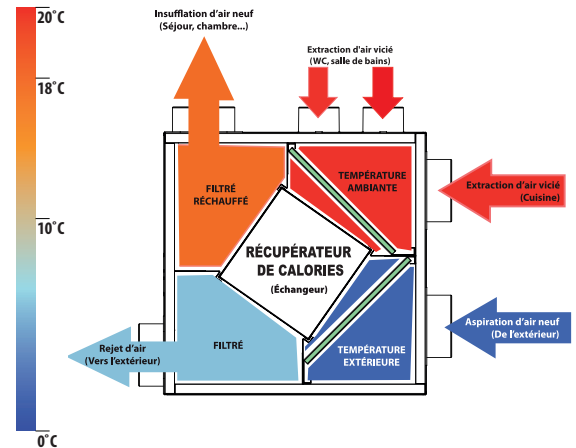
Si la maison est climatisée, le bloc échangeur HR permet de garder la fraîcheur.

Le by-pass partiel à commande automatique permet, la nuit, de faire la plein d'air frais pour une journée plus agréable.



CONFORT HIVER

72 % de récupération des calories
Permet d'économiser jusqu'à 14 % de la facture annuelle de chauffage



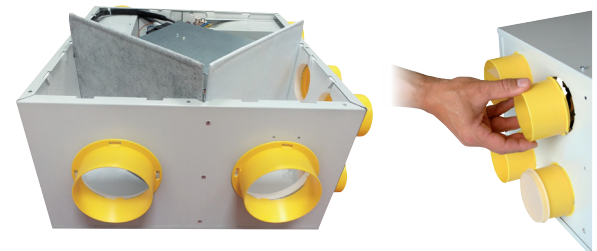
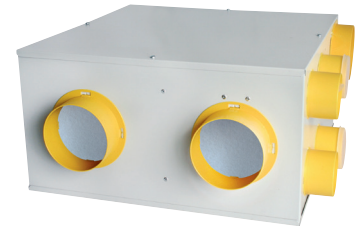
CARACTÉRISTIQUES TECHNIQUES

Débits extraits : conformes à l'arrêté de mars 1982

Débits insufflés : conformes au DTU 68.3.

Niveau sonore : conforme à la NRA (Nouvelle Réglementation Acoustique)

Débit global mini (m³/h) Puissance électrique (W)	TAILLE LOGEMENT	
	T2 à T4	T5 et T7
Petite Vitesse 1 - T2 à T4 *	90 m³/h - 35,5 W	-
Petite Vitesse 2 - T5 et T7 *	-	135 m³/h - 59,5 W
Grande Vitesse universelle **	225 m³/h - 116,5 W	
Consommation électrique moyenne	42,3 W-Th-C	64,3 W-Th-C
Niveau de puissance acoustique <small>En petite vitesse à la bouche cuisine</small>	25 dB(A)	
* à sélectionner suivant la configuration du logement (nombre de pièces principales) ** commune aux deux configurations		



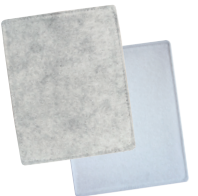
BLOC ÉCHANGEUR

- Enveloppe en tôle d'acier laqué blanc + isolation
- Échangeur à flux croisés, rendement 72 %
- Raccordements / insufflation : 1 piquage d'insufflation Ø 125 mm, 1 piquage de prise d'air neuf Ø 125 mm
- Raccordements / extraction : 1 piquage cuisine Ø 125 mm, 4 piquages sanitaires Ø 80 mm (régulés)
1 piquage de rejet Ø 125 mm
- Turbine à réaction, rotor extérieur, protection thermique, 3 vitesses
- Alimentation : mono 230 V - 50 Hz, boîtier de raccordement électrique à vis

- Hygrostat mécanique pré-réglé 75 % HR
- By-Pass partiel à commande automatique
- Boîtier de gestion des filtres

COMPOSITION DU KIT

- 1 bloc échangeur DF72 HYGRO BP AUTO
- 1 caisson de répartition d'air neuf
- 1 bouche Design extraction Ø 125 mm
- 6 bouches Design extraction/insufflation Ø 80 mm
- 1 boîtier de gestion des filtres
- 1 commutateur PV/GV
- 1 commutateur Bypass
- 4 clips gaines Ø 80 mm
- 4 clips gaines Ø 125 mm



CAISSON DE RÉPARTITION

- Structure isolante en NÉOPOR
- Raccordements : 1 piquage Ø 125 mm pour le raccordement au bloc échangeur
7 piquages d'insufflation Ø 80 mm (séjour, chambres, bureau...)

FILTRATION

- Extraction : G4
- Insufflation : M5 + Charbon actif



ÉQUIPEMENTS

	Code	Gencod
KIT DF72 HYGRO BY-PASS AUTO	911951	3325579119517
LOT FILTRES G4/M5	913114	3127609131144