

VMC double flux haut rendement



Notre maison respire !

MODELIO 90%

Récupération
des calories

85-90%



GARANTIE
3 ANS



**VMC double flux pour logement
jusqu'à 130 m² (rdc + étage)
équipé de 2 à 3 sanitaires**

Nouveau



ECONOMIES

Jusqu'à 18% d'économies sur votre facture de chauffage.



ULTRA COMPACTE

Elle passe par toutes les trappes d'accès aux combles.



SILENCIEUSE

Conforme à la NRA. Isolation renforcée en mousse de mélamine.



QUALITE DE L'AIR

Filtres antibactériens sur l'air neuf et sur l'air vicié.

INCLUS

Caisson de distribution permettant le raccordement vers les pièces à vivre. Sont également fournis : 3 bagues Ø 125, 3 bagues Ø 80, 2 bouchons Ø 80 et 1 ruban alu.



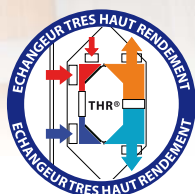
ECHANGEUR THR® AMOVIBLE

Facteur de récupération des calories entre 85 et 90%



PIQUAGES AMOVIBLES

L'ensemble des piquages d'extraction et d'insufflation est amovible facilitant ainsi la mise en œuvre des gaines.



www.hbh-ventilation.com

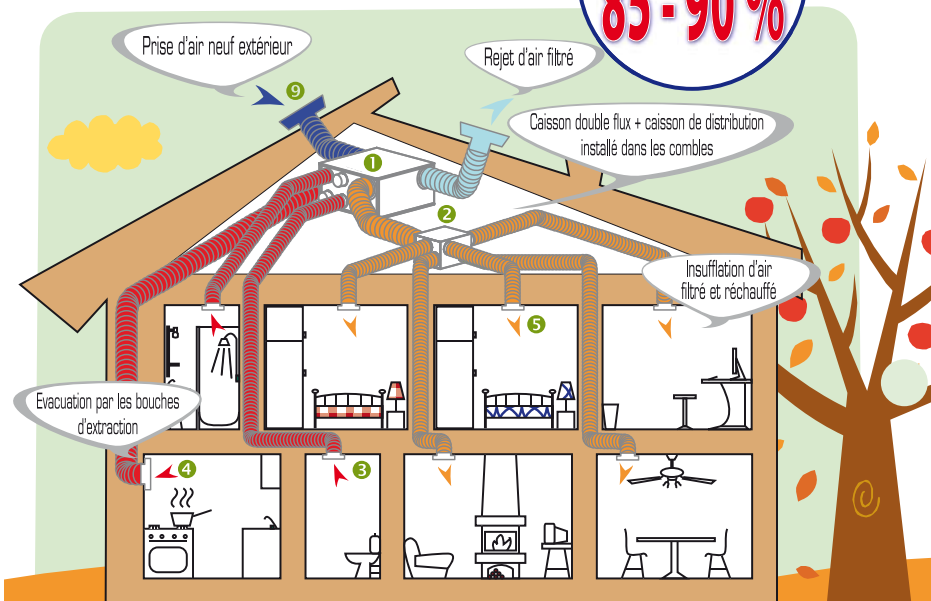
VMC double flux haut rendement MODELIO 90%



PRINCIPE

Récupération
des calories

85-90%



La MODELIO est un caisson de VMC double flux conçu pour la ventilation d'un logement individuel jusqu'à 130 m² (RdC + étage), équipé de 2 à 3 sanitaires.

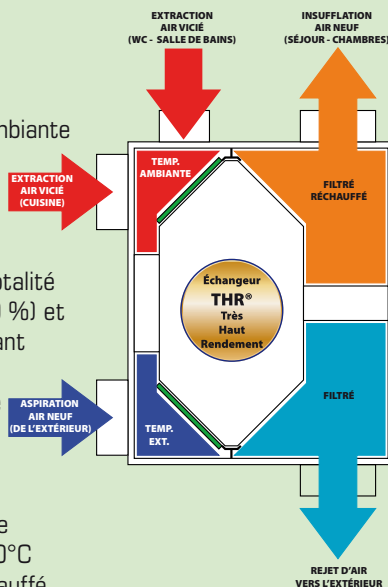
L'air vicié est extrait à température ambiante par les bouches d'extraction (cuisine et sanitaires).

L'échangeur THR[®] récupère la quasi totalité des calories de l'air extrait (jusqu'à 90 %) et l'utilise pour réchauffer l'air neuf arrivant de l'extérieur.

Celui-ci sera filtré avant d'être insufflé dans les pièces à vivre (séjour, salon, chambres...)

Ce système est beaucoup plus efficace qu'une VMC simple flux. Lorsqu'il fait 0°C à l'extérieur et que le logement est chauffé à 20°C, la température de l'air insufflé est de 18°C*

* Caisson installé dans un volume chauffé ou isolé thermiquement dans les combles.



CARACTERISTIQUES

- Echangeur à contre flux en aluminium, haut rendement 85 à 90 %.
- Consommation électrique moyenne : 95 W-Th-C
- Niveau sonore : 25 dB(A) en petite vitesse à la bouche cuisine
- Alimentation : 230 V - 50 Hz
- 2 vitesses manuelles

CONSTRUCTION

- Enveloppe en tôle d'acier
- Isolation mousse de mélamine
- Ensemble des piquages amovible
- Purge d'évacuation des condensats

INFORMATIONS COMMERCIALES

Caisson MODELIO

Code 908367

Gencod 3325579083672

EMBALLAGE

- Code couleur
- Informations produit claires et détaillées (pictogrammes, schéma de principe, photos...)



HBH

Parc d'activités «Le Moutet» - Rue Joseph-Aristide Auxenfans - 18022 BOURGES CEDEX
Tel. 02 48 67 50 48/49 - Fax. 02 48 67 50 45

www.hbh-ventilation.com

Code 908564



3 325579 085645