

Direction Commerciale
ZAC des Grandes Terres - 381 rue Antoine Pinay
69740 GENAS - FRANCE
Tél. : +33 (0)9 71 00 16 45
Fax : +33 (0)4 72 79 33 16

Assistance Technique : +33 (0)9 71 00 16 37
Web : www.necplusfrance.fr
Mail : contact@necplusfrance.fr

● Fiche technique



MEMBRANE

MENUISERIES BBC

NEC + MEMBRANE MENUISERIES BBC

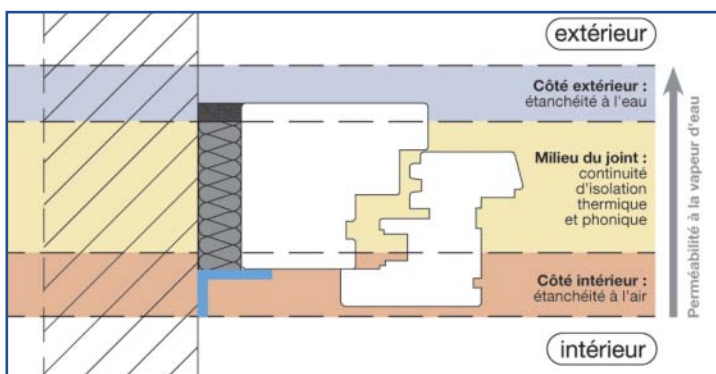
est une membrane d'étanchéité à l'air constitué d'un film de copolymère associé à un non-tissé muni, sur un bord, d'une bande adhésive double-face permettant d'assurer la liaison avec les surfaces lisses des cadres de menuiserie (PVC, aluminium, bois), sur l'autre bord d'une "grille" polyester permettant sa fixation avec un mortier sur le mur intérieur.

DOMAINES D'APPLICATION

NEC+ MEMBRANE MENUISERIES BBC s'utilise dans les bâtiments basse consommation d'énergie (BBC ou RT 2012), passifs ou à énergie positive pour les raccords d'étanchéité à l'air des menuiseries extérieures avec la maçonnerie enduite dans le système à trois barrières NEC+.

Pour rappel le système à trois barrières d'étanchéité NEC+ est composé :

- pour la barrière d'étanchéité à l'eau à l'extérieur d'une mousse imprégnée NEC+ IMPREBAND 600
- pour l'isolation thermique et phonique au milieu d'une mousse en aérosol NEC+ MOUSSE ELASTIQUE
- pour l'étanchéité à l'air à l'intérieur soit
 - d'une membrane NEC+ MEMBRANE MENUISERIES BBC
 - d'un adhésif NEC+ ADHESIF MENUISERIES BBC.



Principe des trois barrières.

NEC+ MEMBRANE MENUISERIES BBC peut également être utilisée pour réaliser la liaison entre des membranes pare-vapeurs ou des panneaux en matériau dérivé du bois et des éléments de construction à enduire comme la maçonnerie ou le béton enduit. Le raccord étanche à l'air se fait par intégration de la "grille" dans l'enduit. La membrane pourra être collée sur la face du profilé avant ou après installation de la menuiserie (Fig.1) ou sur la tranche du profilé forcément avant installation de la menuiserie (Fig.2).

MISE EN ŒUVRE

Fixation sur la menuiserie :

- Coller la membrane, au moyen de son adhésif, sur la face ou la tranche du profilé côté intérieur sur tout le pourtour de la menuiserie (Fig.3)

- Ménager des plis d'environ 2 cm dans chaque angle (Fig.4)

Préparation des surfaces de collage :

Les surfaces de collage doivent être sèches, saines, sans poussière, ni graisse ou autres agents polluants qui pourraient nuire au collage. Pour nettoyer les supports, utiliser NEC+ NETTOYANT UNIVERSEL ou de l'acétone après avoir préalablement vérifié la compatibilité. NEC+ MEMBRANE MENUISERIES BBC doit s'appliquer à une température comprise entre +5°C et +45°C. L'adhérence des crépis sur la membrane est à tester.



Photographies non contractuelles

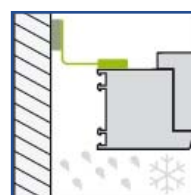


Fig.1: Fixation de la membrane sur la face du profilé.

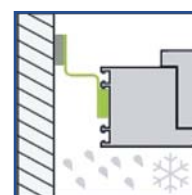


Fig.2: Fixation de la membrane sur la tranche du profilé.

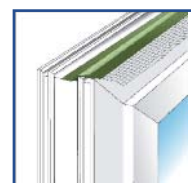


Fig.3 : Coller la membrane sur le cadre de la menuiserie.

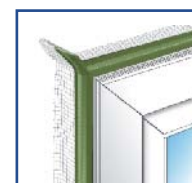


Fig.4 : Ménager un pli d'env. 2 cm dans chaque angle

Suite MISE EN ŒUVRE, DONNEES TECHNIQUES et CONDITIONNEMENT au verso

Direction Commerciale
ZAC des Grandes Terres - 381 rue Antoine Pinay
69740 GENAS - FRANCE
Tél. : +33 (0)9 71 00 16 45
Fax : +33 (0)4 72 79 33 16

Assistance Technique : +33 (0)9 71 00 16 37
Web : www.necplusfrance.fr
Mail : contact@necplusfrance.fr

● Fiche technique



MISE EN ŒUVRE (suite)

Fixation au mur avec la grille :

- En premier lieu appliquer une couche fine de crépi sur le mur (Fig.5)
- Appliquer la grille dans le crépi humide. La membrane fermée doit recouvrir le joint entre la menuiserie et le mur. Placer la jonction, comme sur la figure 5, au droit du trait rouge.
- Terminer l'application du crépi et son lissage (Fig.6).

Variante :

- Mettre en place la membrane et la fixer par points au moyen de mortier ou d'une colle type NEC+ COL MEMBRANES BBC (Fig.7)
- Terminer l'application du crépi et son lissage (Fig.6).

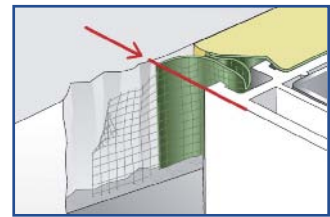


Fig.5 : Application du mortier sur la grille.

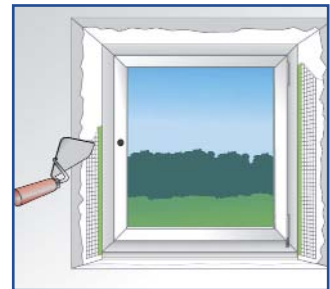


Fig.6 : Finition et lissage.

DONNEES TECHNIQUES

Caractéristiques	Valeurs
Base	non-tissé avec film fonctionnel et grille d'enduit
Adhésivité de l'adhésif double-face	> 12 N/ 25 mm
Perméabilité à la vapeur d'eau	$S_D > 18$ m
Classement feu (DIN 4102)	B2
Température d'utilisation	entre +5 et +45°C
Température de service	de -40 à +100°C
Coloris	blanc
Conservation et stockage	12 mois dans l'emballage d'origine

CONDITIONNEMENT :

en rouleaux de 50m	
Largeur en mm	Nombre de rouleaux par carton
60	3
90	2

Nota : Les renseignements techniques indiqués ne le sont qu'à titre d'informations générales et ne peuvent en aucun cas engager notre responsabilité concernant les applications et les conséquences. Il appartient à l'utilisateur de procéder à des essais préalables pour s'assurer qu'il convient à son emploi et de respecter les recommandations professionnelles et la législation (Version 07/2011).

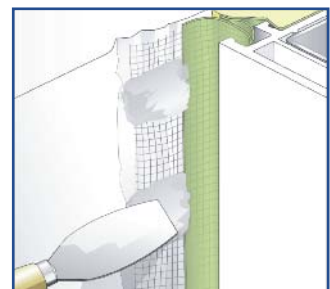


Fig.7 : Fixation ponctuelle au moyen d'une colle en dispersion comme par exemple NEC+ COL MEMBRANES BBC. Attention à la compatibilité de la colle avec les mortiers, faire des tests.